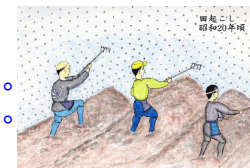


# 4

令和2年(2020)

春一番の仕事といえば田起こし。  
冬の間固くなった土を掘り返す作業です。



月	火	水	木	金	土	日
		1	2	3	4	5
6 (4校)入学式	7 (4校)始業式	8 (4校)一斉休業	9	10	11	12
13	14	15	16	17	18	19
20	21	22	23	24	25	26
27	28	29 昭和の日	30			

中学校完全下校  
6時

# 5

令和2年(2020)

カレンダー上部の絵と文は、この地域のあゆみとともに生きてこられた男全富雄さん(昭和3年生まれ)の著書『望郷』より抜粋させていただきました。ニュータウン開発で失われた故郷の風景が男全さんご自身の絵と文でつづられています。本は東山田中・北山田小コミュニティハウスで閲覧できます。

月	火	水	木	金	土	日
お散歩に出てみませんか？ 地域の公園をつないでいる遊歩道(ふじやとのみち)には干支の名前を入れた石が置いてあります。十二支全部見つけると、3kmくらいのコースです。				1	2	3 憲法記念日
4 みどりの	5 こどもの	6 振替休日	7	8	9	10
11	12	13	14	15	16	17
18	19	20	21	22	23	24
25	26	27	28	29	30	31

中学校完全下校  
6時

# 6

令和2年(2020)

農業は重労働の上、朝早くから日暮れまで野良で働く仕事です。  
体力をつけるために、10時と3時のお茶を主婦や子どもが田や畑に運びました。



月	火	水	木	金	土	日	
1 (4校)学校再開	2	3	4	5	6	7	
8	9	10	11	12	13	14	
15	16	17	18	19	20	21	
22	23	24	25	26	27	28	
29	30						

中学校完全下校  
6時

# 7

令和2年(2020)



「ばらばらひらがな組み立て」①  
何とよむでしょう？

答えは9月

① べこつた

③ さ = め、い、こ

② の / 十 / み

④ ー / こ / れ / ー / / /

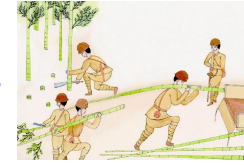
月	火	水	木	金	土	日
		1 (小) 給食開始	2	3	4	5
6	7	8	9	10	11	12
13	14	15 (中学) 第1回定期試験①	16 (中学) 第1回定期試験②	17	18	19
20	21	22 (小) 給食終了	23 海の日	24 スポーツの日	25	26
27	28	29	30	31 (中学) 1学期終業式 (小) 授業終了		

中学校完全下校  
6時

# 8

令和2年(2020)

戦時中、竹の救命ボートを作るのに、北山田の竹が伐採されました。



月	火	水	木	金	土	日
<b>盆踊り</b> 東山田連合町内会(会場山田小)北山田町内会(山田富士)南山田町内会(ぼうけん公園)でそれぞれ盆踊りが開催されます。中学生もボランティアで活躍しています。					1	2
3	4	5	6	7 Jクラブ	8 やまたろうクラブ	9
10 山の日	11	12	13	14	15	16
17 (中学)始業式 (小)授業開始	18	19	20	21 Jクラブ	22 やまたろうクラブ	23
24 (小)給食開始	25	26	27	28 (中学)防災訓練 Jクラブ	29	30
31 (東小) 防災 総合訓練						

中学校完全下校  
6時

# 9

令和2年(2020)



## 「脳トレ」で幸せアップ！」

人の脳は、他者に親切にすると幸せを感じるようにプログラミングされているそうです。幸せホルモン「オキシトシン」は、スキンシップやハグで分泌アップします。赤ちゃんへお母さんがトントンするように自分にしてもアップするとか。脳科学で幸せの一歩いかがでしょうか？

月	火	水	木	金	土	日
	1 (山小) 総合防災訓練 (北小) 避難訓練	2	3	4 Jクラブ	5	6
7	8	9	10	11 Jクラブ	12 やまたろうクラブ	13
14 (中学)第2回定期試験①	15 (中学)第2回定期試験②	16 (中学)第2回定期試験③	17	18 Jクラブ	19	20
21 敬老の日	22 秋分の日	23	24	25 Jクラブ	26 やまたろうクラブ	27
28	29	30	7月の答え： ①うた (たう) ②あみ (みあ) ③ふき (きふ) ④たけ (けた)			

中学校完全下校  
5時30分

# 10

令和2年(2020)

戦後、市場へ重たい荷物を運ぶリヤカーを犬が引いていました。  
主人の言うことをよく聞くので、とても助かったといいます。



月	火	水	木	金	土	日
			1	2 Jクラブ	3	4
5	6	7	8	9 (小)前期終業式 Jクラブ	10 やまたろうクラブ	11
12 (小)後期始業式	13	14	15	16 (山小)運動会 Jクラブ	17 (北小/東小)運動会	18
19 (北小/東小)代休	20	21	22	23 (中学)東龍祭体育祭 の部 Jクラブ	24 やまたろうクラブ	25
26	27	28	29	30 Jクラブ	31	

中学校完全下校  
5時30分

# 11

令和2年(2020)



### 「やってみよう！リズム運動」

右手で二拍子、左手で三拍子の指揮をとりながら歌を歌ってみましょう。

♪もしもしカメよカメさんよ～♪ ↑↓△

月	火	水	木	金	土	日
<b>キャリア教育本番</b> 中学のキャリア教育は地域の方や事業所の協力を得て行われています。1年生は多彩な職種の方の仕事や生きがいを学び、2年生は3日間の職場体験、3年では地域の方による模擬面接をします。様々な大人との出会いが、生徒の「あこがれ」につながり10年後の社会人を育みます。 *今年度は未定						1
2	3 文化の日	4	5	6 (中学)東龍祭体育祭 予備日 Jクラブ	7	8
9	10	11 (山小)(5)江の島校外 学習	12	13 (山小)(6)鎌倉修学旅 行 Jクラブ	14 やまたろうクラブ	15
16 (中学)第3回定期試 験①	17 (中学)第3回定期試 験② (山小)就学時健診	18 (中学)第3回定期試 験③	19	20 Jクラブ	21	22
23 勤労感謝の日	24	25	26	27 Jクラブ	28 やまたろうクラブ	29
30						

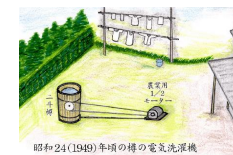
中学校完全下校  
5時



# 12

令和2年(2020)

家電のはしり、農業用のモーターを使った樽の電気洗濯機。  
これで主婦の労働がだいぶ軽減されました。



昭和24(1949)年頃の樽の電気洗濯機

月	火	水	木	金	土	日
	1	2	3	4 Jクラブ	5	6
7	8	9	10	11 Jクラブ	12 やまたろうクラブ	13
14	15	16	17	18 Jクラブ	19	20
21	22	23	24	25 Jクラブ	26 やまたろうクラブ	27
28	29	30	31			

中学校完全下校  
5時

# 1

令和3年(2021)



「難読漢字クイズ-楽器編」  
よめるかな？

答えは3月

① 口風琴    □□モ□カ

③ 鳩琴    □カ□ナ

② 三角鉄    □ラ□□□グ□

④ 洋琴    □ア□

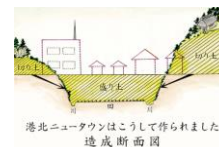
月	火	水	木	金	土	日
				1 元日	2	3
4	5	6	7	8 Jクラブ	9 やまたろうクラブ	10
11 成人の日	12	13	14	15 Jクラブ	16	17
18	19	20	21	22 Jクラブ	23 やまたろうクラブ	24
25	26	27	28	29 Jクラブ	30	31

中学校完全下校  
5時

# 2

令和3年(2021)

北山田は田んぼの低い所は山を削って埋め立て、元の田んぼは約10メートルほど埋められました。



月	火	水	木	金	土	日
1	2	3	4	5 Jクラブ	6	7
8	9	10	11 建国記念の日	12 Jクラブ	13 やまたろうクラブ	14
15	16	17	18	19 Jクラブ	20	21
22	23 天皇誕生日	24	25	26 Jクラブ	27 やまたろうクラブ	28

中学校完全下校  
5時30分

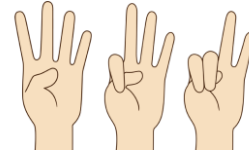
# 3

令和3年(2021)



「できるかな？」

右手で1, 2, 3, 4… 左手で0, 1, 2, 3…  
同時に指を折って行って、だんだん早く動かしてみよう！



月	火	水	木	金	土	日
1	2	3	4	5 Jクラブ	6	7
8	9	10	11	12 Jクラブ	13 やまたろうクラブ	14
15	16	17	18	19 Jクラブ	20春分の日	21
22	23	24	25	26 Jクラブ	27 やまたろうクラブ	28
29	30	31	1月の答え： ①ハーモニカ ②トライアングル ③オカリナ ④ピアノ			

中学校完全下校  
5時30分