

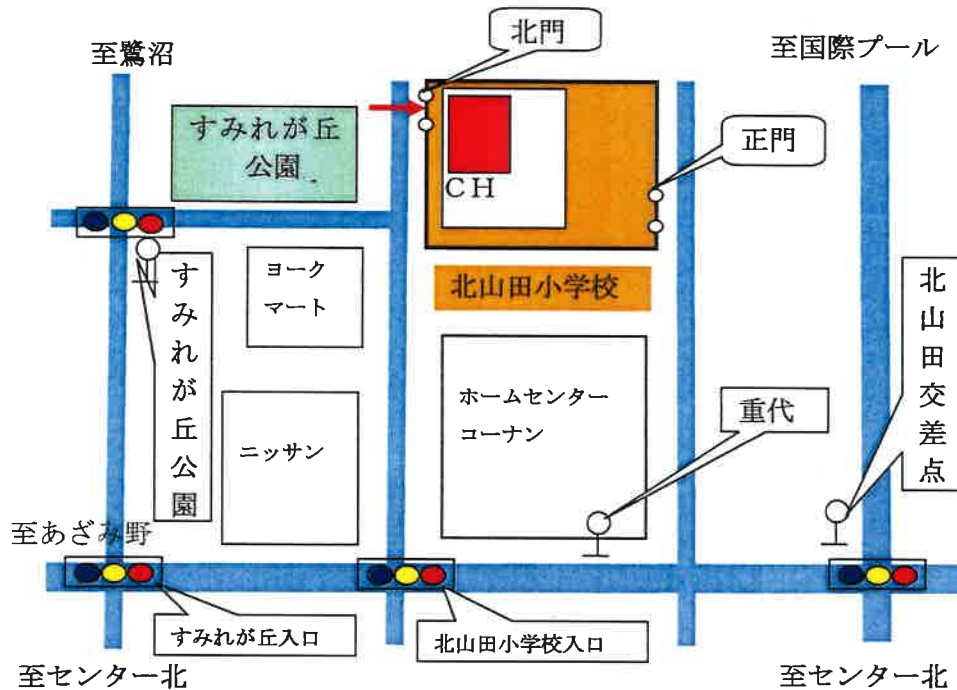
市民図書利用について

- ☆ 開館日であれば、いつでも貸出し、返却、閲覧ができます。
- ☆ 時間は、午前9時から午後8時50分までです。
- ☆ 閉館日の返却は、玄関の返却箱でできます。
- ☆ 貸出しは、一人2冊で、2週間です。
- ☆ 「貸出し券」は一人2枚です。登録していただければ、すぐ貸出しできます。本の予約も受け付けます。



北山田小学校コミュニティハウス 利用ガイド

北山田小学校コミュニティハウス近くの略図



- 交通のご案内
- ・市営バス・東急バス「重代」下車徒歩5分
 - ・東急バス「すみれが丘公園」下車徒歩5分
 - ・市営地下鉄グリーンライン「北山田」駅 徒歩15分



特定非営利活動法人 つづき区民交流協会

(ホームページ <http://www.tsuzuki-koryu.org/>)

北山田小学校コミュニティハウス

〒224-0021 横浜市都筑区北山田5-14-1

電話・FAX 045-591-8444

利用のご案内

コミュニティハウスは、地域の方々の生涯学習や地域活動の場、ふれあいや交流の場、いこいの場です。マナーを守ってご利用ください。

- 開館日 日・月・水・金・土（祝日に関係なく）
- 開館時間 午前9時～午後9時
- 休館日 火曜日と木曜日、年末年始（12月29日～1月3日）

個人利用 どなたでも、いつでも、サロン、市民図書コーナーが利用できます。

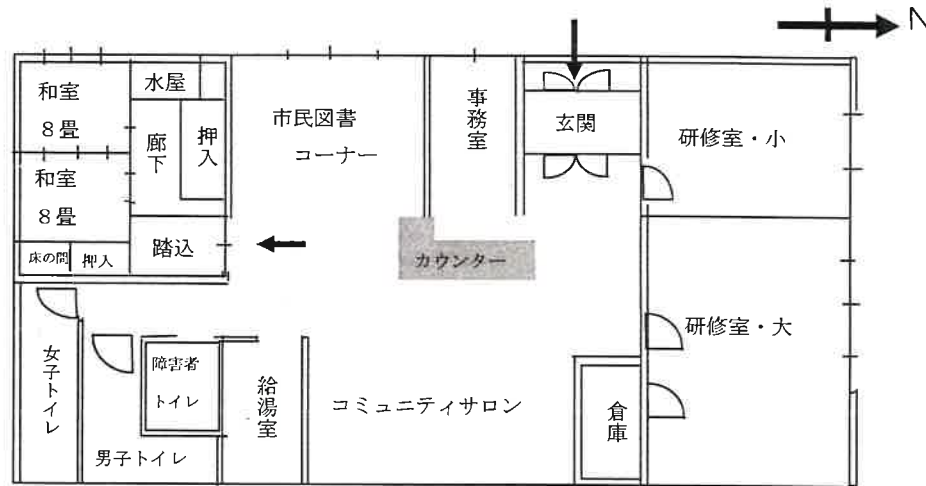
団体利用 あらかじめ団体登録をして、研修室（大・小）、和室、サロンギャラリー、体育館、運動場が利用できます。

利用場所	利用時間	利用日
サロン・図書コーナー	9:00～21:00	月、水、金 土、日
研修室大・小 和室 1・2	利用時間は4コマです 9:00～13:00、13:00～15:30 15:30～18:00、18:00～21:00	
体育館	夜間 17:00～21:00	月、水、金
	利用時間は4コマです 9:00～12:00、12:00～15:00 15:00～18:00、18:00～21:00	土・日・祝日
運動場	利用時間は2コマです 9:00～13:00、13:00～日没	土・日・祝日

利用できる施設と広さ

- ① 研修室 2室 大（約34㎡ 30名） 小（約26㎡ 20名）
- ② 和室 2室（8畳×2） 水屋（2畳）
- ③ サロン 約25㎡ テーブル3 イス14脚
- ④ 市民図書コーナー約41㎡ 子供 1,865冊 一般 2,717冊 H25/3/31
- ⑤ 体育館 ⑥運動場

平成8年5月12日開館



利用方法

- 研修室・和室
毎月、第一日曜日の午前9:30より、翌月の利用について調整を行います。利用したい登録団体の代表者にご出席下さい。調整日以降は随時受け付けます。
- 体育館・運動場（北山田小文化・スポーツクラブが運営しています。）
毎月、第二日曜日の午前9:30より、翌月の利用について調整を行います。利用したい登録団体の代表者にご出席下さい。調整日以降は随時受け付けます。
- 政治・宗教・営利を目的とする活動及び秩序・風俗を乱す恐れのある場合は利用出来ません。
- 施設利用の優先順位（目安）
学校・市・区の事業、コミュニティハウスの自主事業、町内会自治会などの地域活動、はまっ子・校区内の団体。
* 個人・団体とも利用は無料です。
* 駐車は原則として出来ません。
* 学校・コミュニティハウスはすべて禁煙です。

●自主事業のご案内

年間を通して、コミュニティハウス主催の事業を行っています。ホームページ、地域での回覧版、広報都筑区版等でご確認の上、お気軽にご参加下さい